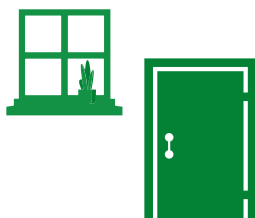


Siltuma zudumu mazināšana dzīvoklī. IETEIKUMI

NOSILTINI LOGUS UN DURVIS

- Logi un durvis var radīt līdz pat 20% siltuma zudumu.
- Atstāj atvērtas žalūzijas un īsus aizkarus, neaizsedzot radiatorus, lai telpa maksimāli uzsiltu no saules gaismas.



INDIVIDUĀLI SILTUMMEZGLA UZSTĀDĪJUMI

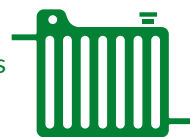
Vienojoties ar mājas iedzīvotājiem var veikt apkures temperatūras korigēšanu - ekonomijas nolūkā samazināt to par noteiktiem grādiem (piemēram, nakts laikā).

TAUPI SILTUMENERGIJU ARĪ KOPLIETOŠANAS TELPĀS

Pagraba durvīm, ārdurvīm un logiem kāpņu telpā jābūt cieši aizvērtiem, lai izvairītos no ievērojamiem siltuma zudumiem.

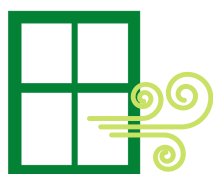
PALIELINI RADIATORA SILTUMA ATDEVI

Ļaujiet, lai siltais gaiss telpā var brīvi cirkulēt, atbrīvojot radiatorus no aizkariem, mēbelēm vai citiem priekšmetiem.



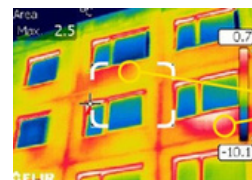
PAREIZI VĒDINI

Vēdini telpas pilnībā atverot logu uz īsu brīdi, nevis atstājot tos pusatvērtus ilgākā laika posmā.



SILTUMA ZUDUMU KONSTATĒŠANA – TERMOAUDITS

Apsekošanas rezultātā var uzskatāmi redzēt, kuras vietas mājā rada lielākos siltuma zudumus un veikt attiecīgos uzlabojumus.



SILTUMA PATĒRIŅA PRĀTĪBA:

Optimālas temperatūras uzturēšanu telpās ar termoregulatora palīdzību. Būtiski, ka, samazinot telpas temperatūru par 1 grādu, tiek ietaupīti aptuveni 5% no apkures izmaksām.

$$1^{\circ}\text{C} = 5\% \text{ €}$$

Pamatojoties uz kopīpašnieku vai dzīvokļu īpašnieku lēmumu, var lemt par augstāku telpu gaisa temperatūras nodrošināšanu dzīvojamajā mājā.

VEIC TEMPERATŪRAS REGULĒŠANU TELPĀ

- Jāuzstāda regulējams radiatora ventilis siltumnesēja plūsmas ierobežošanai.
- Jāuzstāda ventiļa termostats - tas automātiskā režīmā uztur vienmērīgu telpas temperatūru.
- Siltumenerģijas patēriņa proporcionalitātes SADALĪTĀJS alokators - jāuzstāda uz visiem radiatoriem visā ēkā, radiatoriem jābūt ar regulēšanas iespēju.
- Iespēja uzstādīt siltuma skaitītāju dzīvoklī un nolasīt rādījumus automātiski, tādā veidā regulējot patēriņu un komforta temperatūru dzīvoklī.